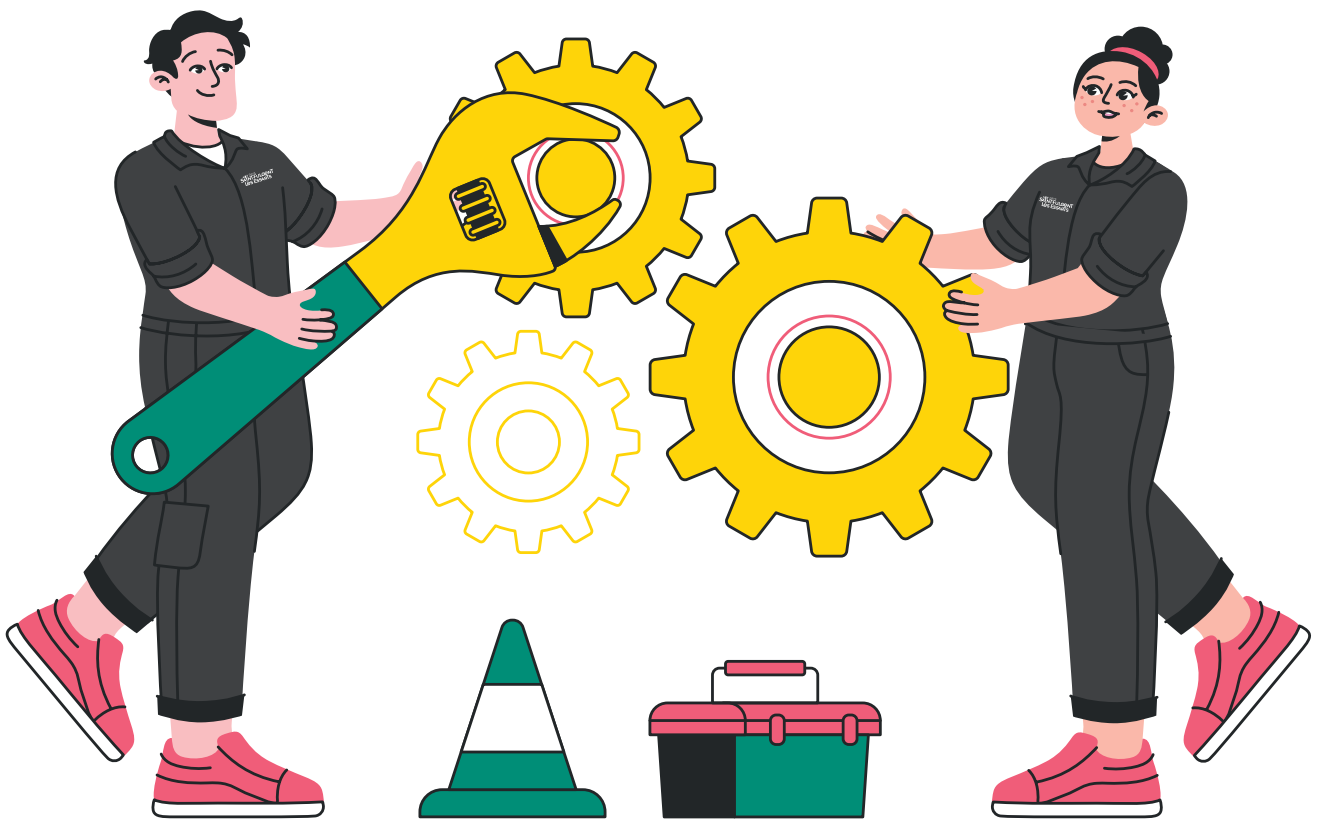


Vous souhaitez valoriser et développer vos compétences au service d'un territoire dynamique et authentique, alors on vous attend !

Nous saurons vous accueillir et faciliter votre intégration, dans un environnement bienveillant.



Située au nord-est de la Vendée, au cœur du triangle Nantes-Cholet-La Roche-sur-Yon, la Communauté de communes du Pays de Saint-Fulgent Les Essarts est composée de 12 communes et compte 28 000 habitants. Au sein d'un environnement convivial, 100 agents œuvrent à satisfaire les demandes des usagers et des entreprises d'un territoire économiquement dynamique ; nous recrutons un(e) :

UN(E) AGENT TECHNIQUE POLYVALENT

CDD 1 AN - TEMPS COMPLET

CADRE D'EMPLOIS : ADJOINTS TECHNIQUES TERRITORIAUX

Au sein du pôle services techniques / environnement, dans le cadre du transfert de la compétence déchets vers le SCOM, cet agent assure la logistique du service déchets. Par ailleurs, il aura pour mission la maintenance du bâti et des équipements, la logistique pour les médiathèques, la gestion du matériel intercommunal, le suivi et l'entretien des véhicules.

RELATIONS FONCTIONNELLES

A l'intérieur du pôle :

- Responsable Pôle Services Techniques / Environnement
- Responsable du service patrimoine bâti
- Assistante administrative Environnement
- Service patrimoine bâti



A l'intérieur de la collectivité :

- DGS
- Services de la Communauté de communes

Avec les partenaires extérieurs :

- Prestataires de collecte des déchets
- TRIVALIS
- Prestataires de service et fournisseurs divers
- Mairies du territoire



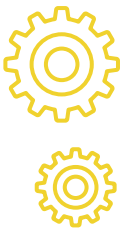
MOYENS MATÉRIELS ET ORGANISATIONNELS

- Moyens matériels : Véhicule utilitaire, équipements de protection individuelle, matériel de nettoyage, outils divers de bricolage...

DESCRIPTIONS DES ACTIVITÉS PRINCIPALES

Logistique pour le service déchets :

- Relation avec les usagers : distribution bacs (ordures ménagères (OM)/bacs jaunes), contact de terrain avec les usagers (sensibilisation aux gestes de tri, explication des non conformités)
- Finalisation du changement des puces sur bacs OM (mission ponctuelle) :
 - ◇ Lien avec le prestataire de collecte pour identifier les bacs sur lesquels le changement de puce doit être réalisé
 - ◇ Prise de RDV avec les usagers
 - ◇ Changement des puces d'identification des bacs
- Suivi du nouveau prestataire collecte des déchets
 - ◇ Suivi de la qualité de la prestation de collecte (interlocuteur privilégié du responsable d'exploitation, participation aux réunions mensuelles, etc.)
 - ◇ Gestion de proximité des situations (travaux, création de points de regroupements, etc.)
 - ◇ Animation du plan d'optimisation proposé par le prestataire (points noirs / optimisation des tournées, de la sécurité)
- Suivi prestataire gestion des déchèteries
 - ◇ Suivi de la prestation
 - ◇ Accompagnement nouveaux aménagements induits par les nouveaux flux
 - ◇ Gros entretien déchèterie (avec responsable patrimoine bâti)
- Suivi des stocks de bacs OM, bacs jaunes, sacs jaunes, composteurs



Logistique des médiathèques :

- ◇ Livraison / roulement du fond documentaire entre les différentes médiathèques

Gestion du matériel intercommunal mis à disposition des communes :

- ◇ Gestion du prêt du matériel
- ◇ Suivi de la maintenance
- ◇ Proposition d'amélioration et d'optimisation du parc matériel.
- ◇ Suivi et entretien de la flotte de véhicule

Entretien patrimoine bâti :

- ◇ Petit entretien du patrimoine bâti intercommunal

Maintenance des équipements intercommunaux :

- ◇ Vérification des aires de jeux et des installations sportives

Accompagnement des autres services dans la mise en place de leurs animations :

- ◇ Pose de banderoles
- ◇ Aide à la mise en place d'évènements (petite enfance, inaugurations, etc.)

COMPÉTENCES REQUISES

- ◇ Connaissances en matière d'élimination des déchets, d'entretien des espaces verts et en bricolage.
- ◇ Bonne condition physique

COMPORTEMENT REQUIS

- ◇ Autonomie, sens du relationnel, diplomatie, autorité, rigueur, organisation, goût pour le travail en extérieur

CONDITIONS

- ◇ Poste à temps complet. Emploi basé à Saint-Fulgent.
- ◇ CNAS/FDAS, régime indemnitaire, (IFSE+CIA), prévoyance.
- ◇ Véhicule de service à disposition.



**VOTRE CANDIDATURE EST À ADRESSER À CHRISTOPHE GOGÉON,
RESPONSABLE RESSOURCES HUMAINES À
C.GOGÉON@PAYSFULGENTESSARTS.FR JUSQU'AU 6 FÉVRIER 2025**

Communauté de communes du Pays de Saint-Fulgent - Les Essarts
2 rue Jules Verne 85250 Saint-Fulgent - Tél. 02 51 43 81 61